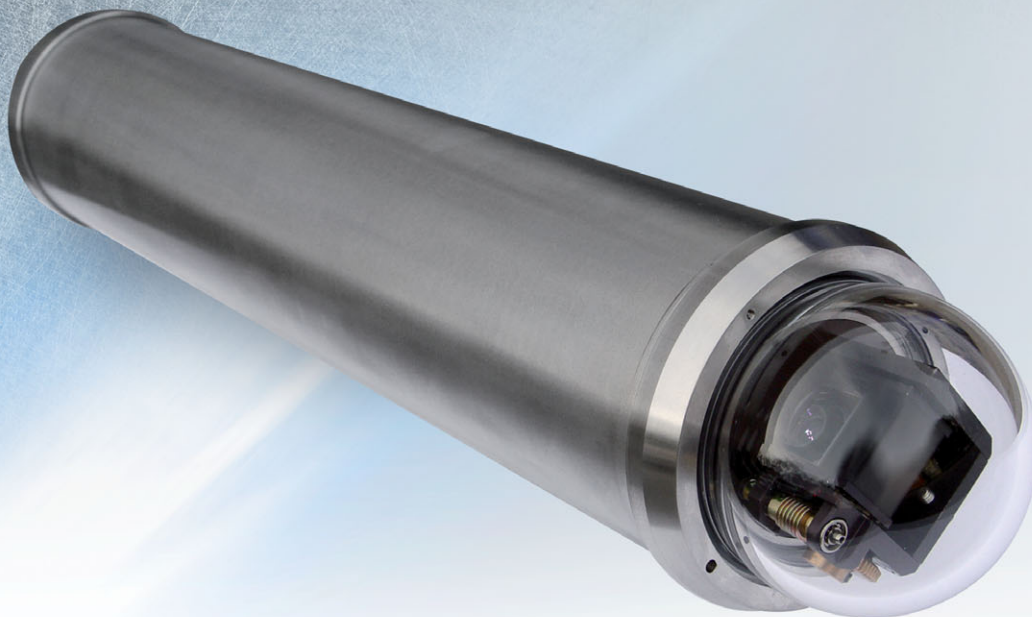


VS 347 TC

Caméra TV noir & blanc monobloc à tube durci et tête orientable
Monochrome radiation tolerant single unit TV camera with swivelling head



La caméra VS 347 TC est particulièrement adaptée pour des applications de vision dans les cellules blindées de très haute activité.

Elle peut être utilisée en traversée de cloison verticale ou horizontale avec l'ajout d'une protection plomb en partie arrière permettant de reprendre la protection biologique du voile béton.

Elle peut également être utilisée en piscine nucléaire.

Ses principales caractéristiques sont :

- Caméra noir et blanc de type monobloc à tube durci
- Optique durcie et dôme PMMA
- Excellente sensibilité
- Zoom analogique x2
- Rotation continue 360°
- Basculement de 0 à 110° permettant une légère rétro-vision.

La caméra VS 347 TC est pilotée par un rack de contrôle commande qui fournit l'alimentation et l'accès à l'ensemble des fonctions.

Elle peut s'interfacer dans un réseau de télésurveillance.

The VS 347 TC TV camera is particularly adapted for viewing applications in the shielded cells.

It can be used as vertical or horizontal through-wall camera with the addition of a lead protection on the rear part thus permitting to recover the biological protection of the concrete wall.

It can also be used in nuclear pools.

Its main characteristics are as follows :

- *Single unit monochrome radiation tolerant camera*
- *Non-browning optics and PMMA dome*
- *Excellent sensitivity*
- *Analog zoom 2x*
- *Continuous rotation 360°*
- *Tilt from 0 to 110° allowing a slight retrovision.*

The VS 347 TC TV camera is controlled by a control command unit which provides power supply and the access to all functions.

It can be interfaced in a TV surveillance network.

VS 347 TC

Caméra TV noir & blanc monobloc à tube durci et tête orientable
Monochrome radiation tolerant single unit TV camera with swivelling head

CARACTÉRISTIQUES TECHNIQUES

ELECTRONIQUE

Capteur	: Tube durci Chalnicon 2/3"
Résolution	: > 600 lignes TV
Rapport signal/bruit	: 50 dB
Sensibilité sur scène	: 24 lux
Signal vidéo	: 1 Vcc - 75 ohms
Standard vidéo	: CCIR
Consommation	: 12 W

OPTIQUE

Objectif fixe	: Focale 17 mm
Fonction iris	: Fixe
Mise au point	: Télécommandée
Zoom électronique	: Télécommandé
Mouvement de la tête	: Bascule de site : 0 à 110° : Rotation : 360° illimitée

MÉCANIQUE

Longueur	: 660 mm
Diamètre	: 130 mm
Construction	: Corps en acier inoxydable : Dôme en PMMA
Poids	: 15 Kg en air
Connexion	: Connecteur étanche

ENVIRONNEMENT

Type d'opérations	: En air, eau ou solution aqueuse
Étanchéité	: IP68, immersion 40 mètres
Tenue aux radiations :	
- dose instantanée	: 10 ⁶ Rad/h (10 ⁴ Gy/h)
- dose cumulée	: 10 ⁸ Rad (10 ⁶ Gy)
Température de travail	: 0 à 50° C en air : 0 à 70° C en eau

RÉGIE DE CONTRÔLE COMMANDE

Rack standard	: 19" 3 Unités
Alimentation	: 230 Vac / 0,5 A / 50 Hz
Sortie vidéo	: 1 Vcc - 75 ohms sur embase BNC
Touches de fonctions en face avant	

TECHNICAL SPECIFICATIONS

ELECTRONIC

Sensor	: Non-browning 2/3" Chalnicon Tube
Resolution	: > 600 TV lines
S/N ratio	: 50 dB
Sensitivity (scene)	: 24 lux
Video signal	: 1 Vcc - 75 ohms
Video standard	: CCIR
Power supply	: 12 W

OPTICAL

Fixed lens	: Focus 17 mm
Iris	: Fixed
Focus	: Remotely controlled
Electronic zoom	: Remotely controlled
Head movement	: Tilt : 0 to 110° : Rotation : 360° unlimited

MECHANICAL

Length	: 660 mm
Diameter	: 130 mm
Construction	: Stainless steel housing : Dome in PMMA
Weight	: 15 Kg in air
Connection	: Watertight Connector

ENVIRONMENT

Operational	: Air, water, water solution
Protection degree	: IP68, 40 m
Dose rate of irradiation	: 10 ⁶ Rad/h (10 ⁴ Gy/h)
Integral rate of irradiation	: 2x10 ⁸ Rad (10 ⁶ Gy)
Operation temperature	: In air from 0 to 50° C : In water from 0 to 70° C

CONTROL COMMAND UNIT

Standard rack	: 19" 3 U
Power	: 230 Vac / 0.5 A / 50 Hz
Video output	: 1 Vcc - 75 ohms on BNC socket
Function buttons on rear panel.	