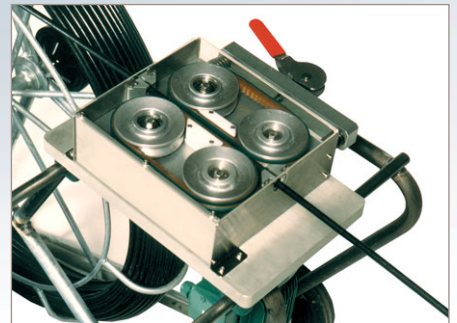


TVPM

TV inspection system with motorized semi rigid cable *Sistema de inspección TV con umbilical semi-rígido motorizado*



The incursion of TV cameras within pipe networks using motorized tractors often comes up against difficulties due to congestion, the nature of the lining, or deposits which impede their progression.

ECA ROBOTICS has designed a driving system for semi-rigid cable. This motorized "push-pull" device controls the propulsion of camera over large distances within small pipes while controlling the progression speed.

The advantages of this system are:

- the rapidity of installation by a single operator
- the rapidity of inspection (the return is done at 40 cm/s)
- the possibility of connecting TV cameras VS 326 F, VS 668 FHRP or DTR 65 HRC (with radial - rotative viewing).

It is particularly suited for inspection of pipes with ID from 30 to 250 mm.

Coiler capacity: 150 m.

El desplazamiento de las cámaras TV en la redes, con ayuda de transportadores motorizados, chocan continuamente con las dificultades ligadas al nivel de ocupación de los ductos, la naturaleza del revestimiento y a los sedimentos que impiden su progresión.

ECA ROBOTICS ha desarrollado un sistema de impulsión por umbilical semi-rígido. Este "Tirador / empujador" motorizado permite de propulsar sobre grandes distancias las cámaras en las canalizaciones, controlando la velocidad de avance.

Las ventajas de este sistema son:

- Rapidez en la puesta en marcha por un solo operador.
- Rapidez de las inspecciones (el retorno se efectúa a 40 cm. / seg.)
- Posibilidad de fijar cámaras VS 326 F, VS 668 FHRP o DTR 65 HRC (con visión radial y rotativa).

El conviene, particularmente, para inspecciones de redes de Ø 30 a 250 mm.

Capacidad de dispensador: 150 metros

TVPM

TV inspection system with motorized semi rigid cable
Sistema de inspección TV con umbilical semi-rígido motorizado



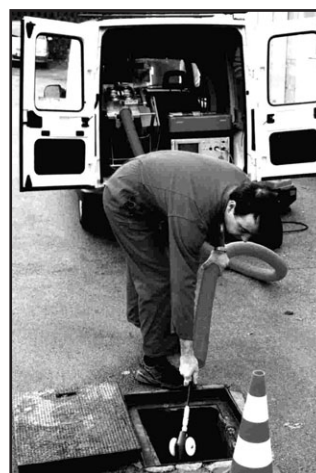
Positioning the vehicle
Posicionamiento del vehículo



Connecting the TV camera
Conexión de la cámara TV



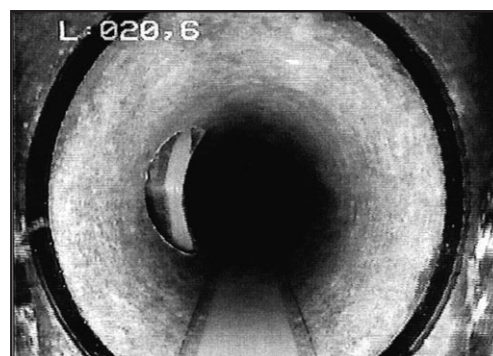
Anchoring the guiding tube
Fijación del tubo-guía



Inserting the camera and guiding tube
Introducción de la cámara TV y del tubo-guía



Teleinspecting the pipe
Inspección televisiva de la canalización



Screen image
Imagen sobre la pantalla