
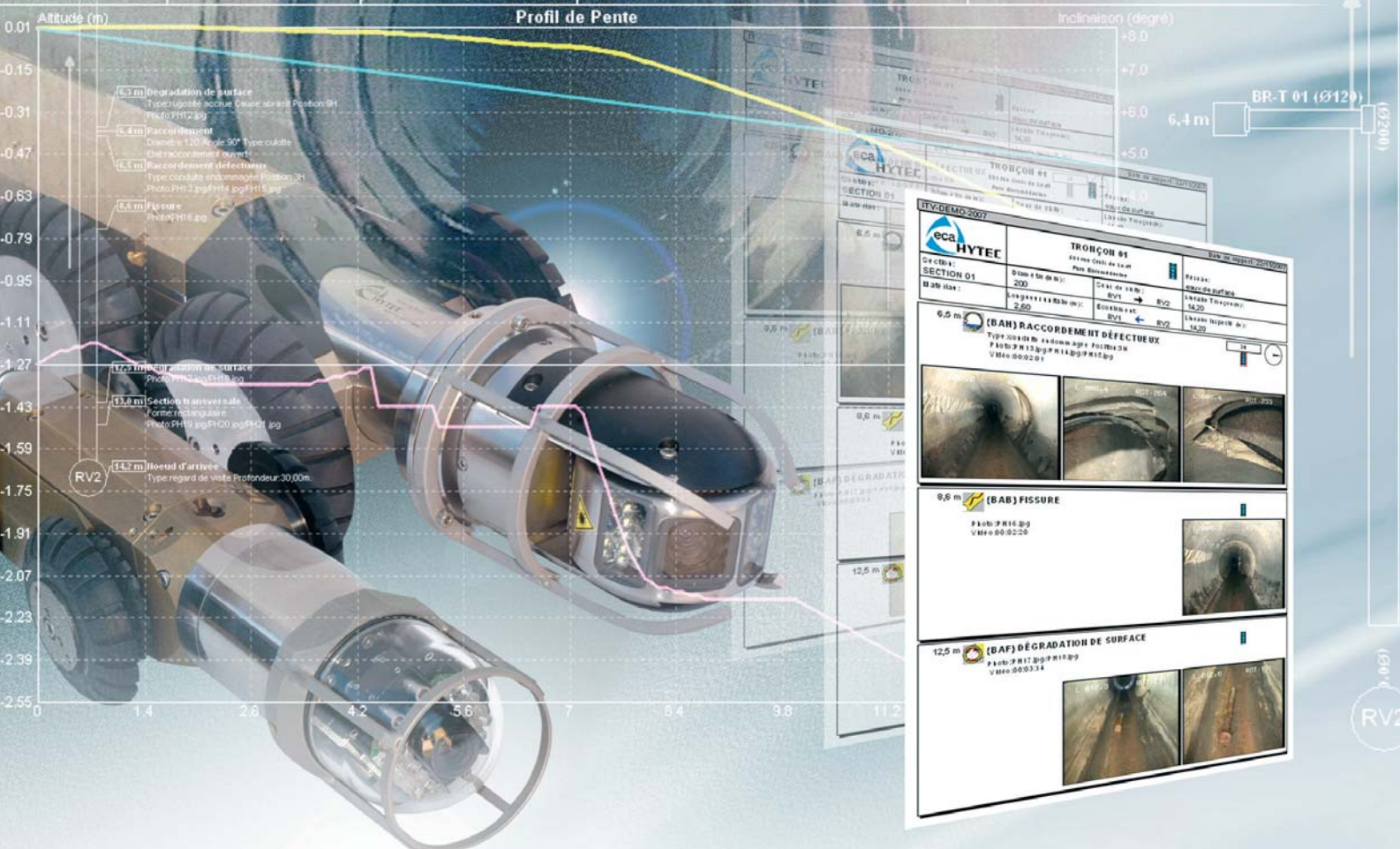


CANASOFT

Logiciel de mesure et d'édition de rapport d'inspection des réseaux d'assainissement
Reporting software for sewer network measurement and TV inspection



		TRONÇON N° 01 Parc Euromédecine Rue Croix de Lavit MONTPELLIER		Réseau: eaux usées industrielles		Altitude de départ: 0.00 Altitude d'arrivée: 0.00	
Longueur: 14.20	Diamètre(mm): 400	Sens de la visite: A101 → A102		Section: SECTION NORD			
Longueur Inspectée: 14.20	Longueur unitaire(m): 1.50	Sens de l'écoulement: A101 → A102		Matériau: Béton			

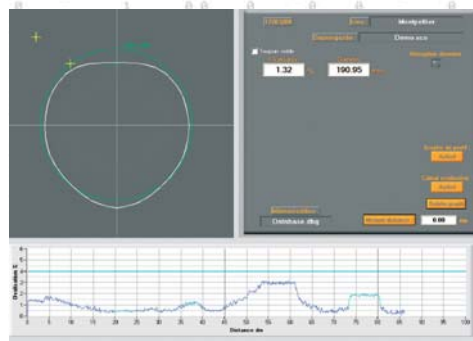
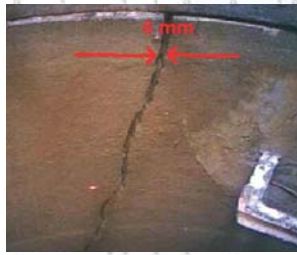


Mesure de fissures

Mesure de fissure en temps réel grâce au logiciel **DIMFIS**.

Cracks measurement

Real-time cracks measurement with use of the **DIMFIS** software.

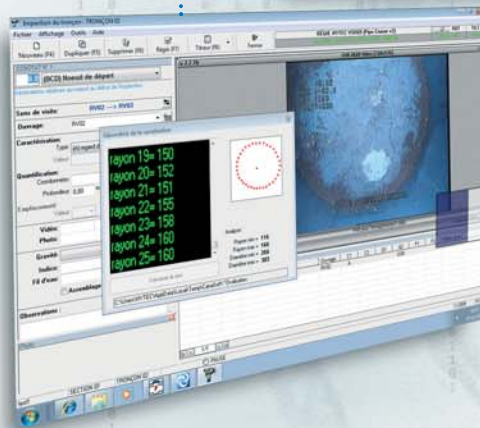


Mesure de diamètre et d'ovalisation

Mesure de diamètre et d'ovalisation en temps réel avec le module infrarouge **SIMCO**.

Diameter and deflection measurement

Real time deflection and diameter measurement with use of the **SIMCO** infrared module.



Compatibilité SIG

Permet de transmettre les données d'un rapport d'inspection en vue d'une exploitation par un logiciel **SIG** (Système d'information géographique) dédié à la production des plans et des cartes.

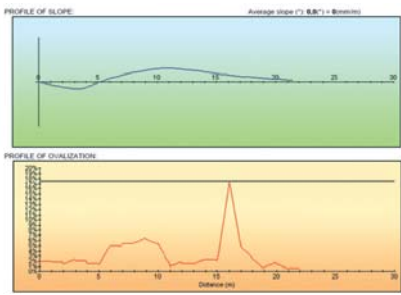
SIG compatible

Permits the data transmission of an inspection report in view of its exploitation by a **SIG** software (geographical information system) dedicated to the production of maps and charts.



LOGICIEL DE MESURE ET D'EDITI
REPORTING SOFTWARE FOR MEA





Mesure de tronçon, de pente et d'inclinaison

L'inclinomètre intégré dans le Pipe Cruiser, en interaction permanente avec le logiciel, permet d'indiquer en temps réel le pourcentage d'inclinaison de la canalisation ainsi que la pente globale du tronçon ou de la section.

Section, slope and inclination measurement

In permanent interaction with the software, the inclinometer integrated in the Pipe Cruiser system makes it possible to display in real-time the pipe inclination percentage as well as the overall slope of the section or segment.

Edition de rapports

Edition en format papier, ou directement sur support interactif CD ou DVD avec intégration de photos et vidéos.

Inspection reports edition

Edition on hard copies, or directly on interactive CD or DVD support with the integration of pictures and videos.



ON DE RAPPORT D'INSPECTION
MEASUREMENT AND TV INSPECTION

FORMATION ET SUPPORT

A travers le monde ou dans nos locaux, une formation théorique minimale de 2 jours vous sera proposée pour maîtriser de façon optimale le logiciel CANASOFT. Un jour supplémentaire (en option) de formation pratique, sur le terrain, est conseillé. CANASOFT propose un support technique complet incluant téléassistance, télémaintenance et mises à jour.

TRAINING AND SUPPORT

Throughout the world or within our premises, a minimum of 2-day training course will be proposed to you to have an optimal command of the CANASOFT software. As an option, one additional day in the field is recommended. CANASOFT offers a complete technical support including hotline support, remote support and software update.

CANASOFT

Logiciel de mesure et d'édition de rapport d'inspection des réseaux d'assainissement Reporting software for sewer network measurement and TV inspection

INTUITIF

- Traduit en 11 langues
- Remplissage automatique des masques de saisie en fonction des normes de chaque pays
- Enregistrement et numérotation automatique des photos et vidéo haute résolution.
- Choix du format et du taux de compression
- Impression de données statistiques
- Interface avec la régie de contrôle : récupération des informations pour calculs automatiques
- Rotation de l'image en fonction de l'inclinaison de la caméra.

RAPIDE

- Enregistrement automatique de chaque opération
- Edition de plans sous format BMP et JPEG
- Calcul automatique de pente et de tracé du profil de la canalisation
- Enregistrement de séquences vidéo en temps réel aux formats MPEG 1, 2 et 4
- Mesure en continu de l'ovalisation et transcription graphique instantanée (SIMCO)
- Création de profils de raccordement et de profils d'inspection
- Inspection terminée : rapport édité
- Uniformisation des données
- Ajout d'information complémentaires par simple insertion de fichiers texte (introduction, conclusion, commentaires ...)

CONVIVAL

- Catalogue de symboles graphiques des défauts personnalisable
- Logiciel fournit avec 1 licence de production (travail sur site) et 1 licence d'exploitation (bureau)
- Formation complète sur site ou dans nos locaux
- Création de plan de récolement grâce au module Genplan
- Echange de données bidirectionnelles avec les programmes SIG
- Accès facile et rapide à ses propres documents : dessins, croquis, photos, plans, textes, diagrammes...
- Possibilité de générer du texte sur les photos et vidéos prises
- Retouche d'image
- Rapport interactif sur DVD (photos et vidéos).

MODULAIRE

- Répond aux normes européenne EN 13508-2 et anglosaxone WRC4
- Compatible avec la norme belge BEFDSS
- Une dizaine d'édition de rapport possibles : tronçons, branchement, regard de visite
- Modèles d'édition multiples (détaillé, synthétique, etc.)
- Exportation des données aux formats Word, Excel, Pdf, Txt...
- Un nombre illimité de créations et de modifications
- Impression de rapports complets ou partiels
- Création de modèles d'inspection personnalisables
- Environnement Windows XP, Vista et 7.

OPTIMISÉ

- Téléassistance et assistance téléphonique pendant 1 an
- Accès à la gestion de rapports par mot de passe
- Récupération des données en cas de panne
- Procédure de sauvegarde simple, efficace et immédiate
- Module multi-entreprises pour réalisation des inspections en sous-traitance
- Mise à jour immédiate des statistiques d'inspection et du récapitulatif des anomalies.

INTUITIVE

- Available in 11 languages
- Automatic filling of the data entry forms according to the standards of each country
- Automatic recording and numbering of high resolution pictures and videos
- Choice of file format and compression level
- Printing of statistical data
- Interface with the control unit in order to recover data for automatic calculation
- Image rotation according to the TV camera's inclination.

RAPID

- Automatic recording of each operation
- Printing of drawings / maps under BMP and JPEG formats
- Automatic calculation of slope and inclination profile of the pipe
- Real-time recording of video sequences in MPEG 1, 2 and 4 formats
- Pipe deflection measurement and instantaneous graphic transcription (SIMCO)
- Creation of connecting profiles and inspection profiles
- Once the inspection is over, the report can be printed
- Data standardization
- Addition of further details by simple insertion of text files (introduction, conclusion, comments...)

USER-FRIENDLY

- Customizable defaults icons catalog
- The software is supplied with 1 production license (on-site work) and 1 user license (office)
- Full training on site or in our premises
- Creation of record drawing thanks to the Genplan module
- Bidirectional information exchange with the SIG programs
- Easy and quick access to your own documents: drawings, sketches, pictures, plans, texts, diagrams, etc
- Possibility to generate text on the picture and video shots
- Image editing
- Interactive report on DVD (pictures and videos).

MODULAR

- Meets the European EN 13508-2 standard and the American WRC4 standard
- Compatible with the Belgian BEFDSS standard
- Possibility to edit about ten inspection reports: sections, connection, manhole
- Multiple editing samples (detailed, synthetic, etc..)
- Export data in the following formats: Word, Excel, Pdf, Text...
- Illimited creations and modifications
- Full or selected printing reports
- Creation of custom inspection models
- Using the following Windows environment: Windows XP, Vista and 7.

OPTIMIZED

- One year remote support and hotline support free of charge
- Access to report management using a password
- Data recovery in case of failure
- Simple, effective and immediate back-up procedure
- Multi-companies module for inspections carried out on a subcontract basis
- Instant update of inspection statistics and anomalies summary.