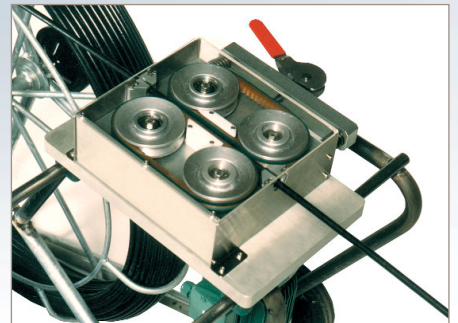


TVPM

Système d'inspection TV avec ombilical semi-rigide motorisé *TV inspection system with motorized semi rigid cable*



Le déplacement des caméras TV dans les réseaux à l'aide de porteurs motorisés se heurte souvent aux difficultés liées à l'encombrement, à la nature du revêtement ainsi qu'aux dépôts qui gênent leur progression.

ECA ROBOTICS a développé un système d'entraînement pour ombilical semi-rigide. Ce "tireur-pousseur" motorisé permet de propulser sur des grandes distances des caméras dans des canalisations en contrôlant la vitesse de progression.

Les avantages de ce système sont :

- rapidité de mise en œuvre par un seul opérateur
- rapidité des inspections (le retour s'effectue à 40 cm/s)
- possibilité de fixer les caméras VS 326 F, VS 668 FHRP ou DTR 65 HRC (à visée radiale - rotative).

Il convient tout particulièrement pour les inspections de réseaux de \varnothing 30 à 250 mm.

Capacité du dévidoir : 150 m.

The incursion of TV cameras within pipe networks using motorized tractors often comes up against difficulties due to congestion, the nature of the lining, or deposits which impede their progression.

ECA ROBOTICS has designed a driving system for semi-rigid cable. This motorized "push-pull" device controls the propulsion of camera over large distances within small pipes while controlling the progression speed.

The advantages of this system are:

- *the rapidity of installation by a single operator*
- *the rapidity of inspection (the return is done at 40 cm/s)*
- *the possibility of connecting TV cameras VS 326 F, VS 668 FHRP or DTR 65 HRC (with radial - rotative viewing).*

It is particularly suited for inspection of pipes with ID from 30 to 250 mm.

Coiler capacity: 150 m.

TVPM

Système d'inspection TV avec ombilical semi-rigide motorisé
TV inspection system with motorized semi rigid cable



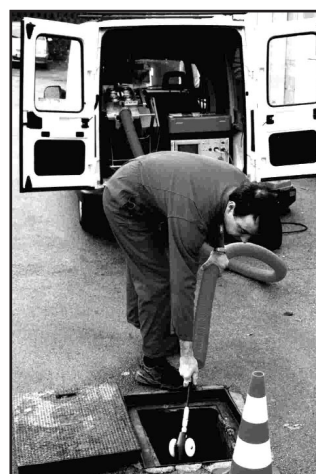
Mise en place du véhicule
Positioning the vehicle



Connexion de la caméra
Connecting the TV camera



Fixation du tube guide
Anchoring the guiding tube



Introduction de la caméra et du tube guide
Inserting the camera and guiding tube



Télé-inspection de la canalisation
Teleinspecting the pipe

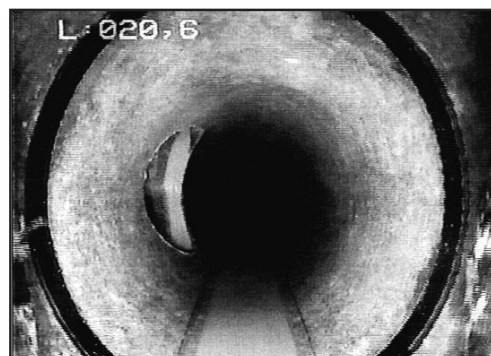


Image sur l'écran
Screen image